

Les fiches conseils de l'UFSBD



De la DENT DE LAIT à la DENT DÉFINITIVE :
silence ça pousse !

À savoir



Une dent est un organe complexe. Contenant les tissus les plus durs du corps mais qui ont une grande fragilité vis-à-vis des sucres et de l'acidité.

Les dents de lait sont au nombre de 20 elles font leurs éruptions entre l'âge de 6 mois et 2,5 ans. Les dents définitives sont au nombre de 32 (28 plus 4 dents de sagesse) qui arrivent entre 6 ans et 12 ans pour les 28 premières dents jusqu'à 25 ans pour les dents de sagesse.

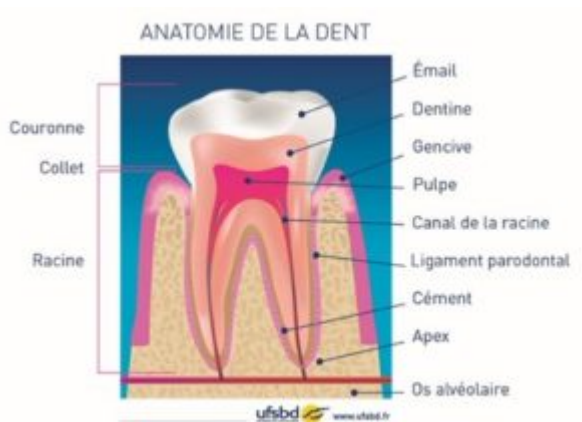
Pour aller plus loin

La dent est constituée d'une couronne et d'une ou plusieurs racines, la couronne est la partie visible en bouche de la dent, la gencive

recouvre l'os alvéolaire dans laquelle est attachée la racine. La zone du collet de la dent est la partie de la gencive

entourant la dent.

La couche extérieure de la couronne est constituée d'émail le tissu le plus dur et le plus minéralisé du corps. En dessous la dentine constitue le volume principal de la dent au milieu duquel se trouve la partie vivante : la pulpe dentaire. Celle-ci est étroitement liée à la dentine par des terminaisons qui occupent des canaux dans la dentine. Ce sont les tubuli dentinaires. La racine constituée du cément à l'extérieur qui fait le lien avec l'os par des fibres élastique (le ligament alvéolo-dentaire ou parodontal). Les terminaisons vasculaires, lymphatiques et nerveuses passent à travers la racine pour rejoindre l'os.



À retenir

Les dents de lait commencent leur éruption dès le 6^{ème} mois ce sont les incisives centrales qui sortent en premier. Pour finir par les deuxièmes molaires de lait vers 2,5 ans. Chez l'enfant il n'y a pas de prémolaire, les molaires font suite aux canines. Au total nous avons 20 dents de lait.

Les dents définitives à partir de 6 ans remplacent progressivement les dents de lait qui tombent. Mais les premières molaires définitives (6 ans) et les deuxièmes molaires définitives (12 ans) apparaissent sans remplacer de dents de lait : elles se placent en arrière des molaires de lait.



Nos recommandations

Que ce soient les dents de lait ou les dents définitives, elles nécessitent toute la vie le plus grand soin. Un brossage matin et soir réalisé par un adulte pour les enfants pendant 2 minutes avec un dentifrice fluoré. Lors des phases d'éruption, la dent, peu apparente, est particulièrement fragile et nécessite un brossage minutieux.